

Lavage / traitement du linge et du mobilier

Le traitement individuel doit obligatoirement s'accompagner d'un **traitement du linge** potentiellement contaminé.

Il faudra inclure tout le linge (vêtements, draps, serviettes...) qui a été utilisé depuis 48-72 heures en cas de gale commune et depuis 8-10 jours en cas de gale profuse.

Le linge doit être lavé en machine à 60° ou désinfecté par l'utilisation d'un produit anti parasitaire pour les tissus ne supportant pas cette température.

Tout élément du mobilier, constitué de tissu ou de cuir, utilisé par la personne atteinte de gale ou en commun avec elle : matelas, traversins, oreillers, fauteuils, canapé, coussins, tapis, moquettes, sièges et appuie-tête automobile... doit être traité.



Conduite à tenir en cas de suspicion de gale

Dès l'apparition des premiers symptômes :

- ↪ **Faire confirmer le diagnostic par votre médecin traitant**
- ↪ **Mettre en route le traitement le plus rapidement possible pour le sujet atteint, mais également pour son entourage**
- ↪ **Désinfecter le linge, la literie et tout mobilier contaminé.**

Association Médicale Inter-Entreprises du
Morbihan et Localités Limitrophes
1 Chemin de Locmaria Pantarff - CS 45591
56855 CAUDAN Cedex

www.amiem.fr

Votre service de santé au travail est à votre disposition pour toutes questions et informations complémentaires au

02.97.362.262

Fiche N° 19 - Septembre 2016

Les conseils de l'Amiem



La gale

**Une maladie
qui peut toucher
tout le monde**

Qu'est ce que la gale ?

La gale est une affection qui se transmet par contact humain direct. Elle est due à un parasite appelé **sarcopte**.

La gale peut toucher toutes les tranches d'âges, toutes les populations et tous les milieux socio-économiques.

Transmission

Il s'agit d'une maladie contagieuse qui se transmet généralement par des contacts humains directs, intimes et prolongés. Du fait de la possible contamination sexuelle, la gale est aussi considérée comme une infection sexuellement transmissible.

Le risque par contact indirect est à prendre en compte : partage de la literie, fauteuils, vêtements...

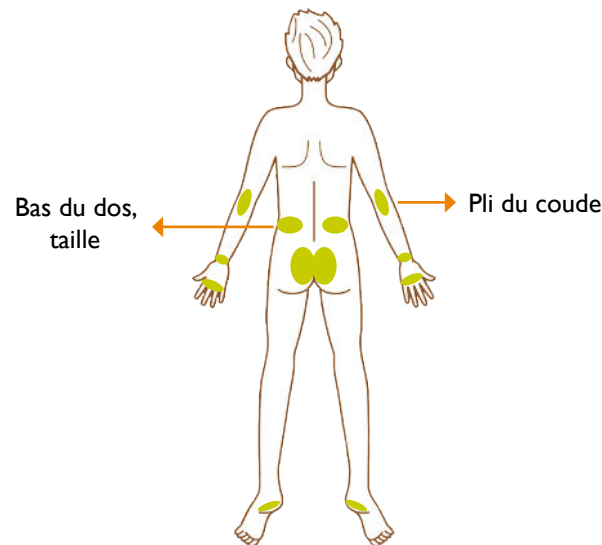
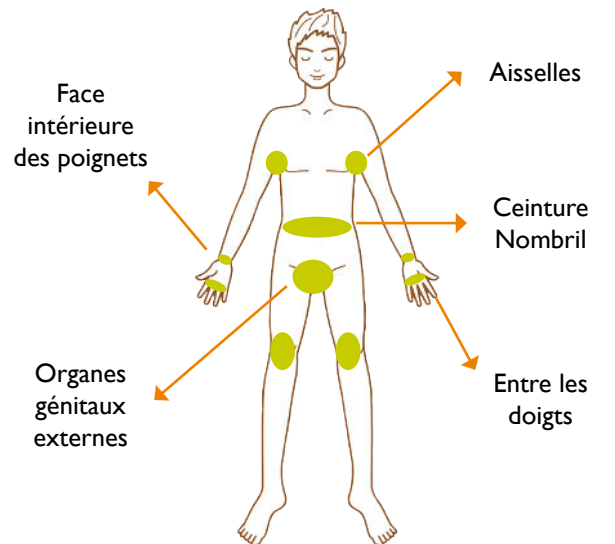
Contagion

La gale est **très contagieuse**.

La période d'incubation (le délai entre la contamination et l'apparition des premiers symptômes) est variable de **1 à 6 semaines**.

Symptômes

Les lésions cutanées peuvent apparaître sur tout le corps, notamment :



Comment ?

La gale se manifeste par l'apparition de :

- ↪ Démangeaisons plus fortes le soir et la nuit
- ↪ Plaques rouges
- ↪ Croûtes sur la peau



Le traitement

En cas de gale, un traitement par voie orale et/ou un traitement local sera prescrit par votre médecin traitant.

Il est fortement conseillé de traiter toutes les personnes en contact avec la ou les personnes infectées le même jour.

En cas de contre-indication ou de grossesse, prévenez votre médecin traitant.

Il n'y a pas de guérison spontanée : un traitement est indispensable